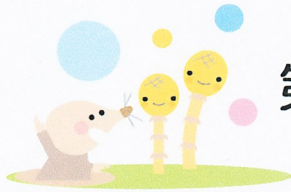


● 令和2年 ●

第13回 伊東オープン団体テニス大会 春季大会



主催	伊東テニス協会
後援	
期日	令和2年 3月1日(日) ※予備日 3月15日(日) 受付開始 8時30分 試合開始 9時00分
会場	小室山公園テニスコート (サンドグラスコート13面)
種目	男子団体戦 ・ 女子団体戦 (ダブルス×2・シングルス×1)
参加資格	オープン
試合規定	1. 登録選手は5名以上8名以内とする。 2. 1試合での選手の重複は認めない。 3. 当日の選手変更は2名まで認める。ただし、他チームも含め登録選手以外の者とする。 4. チームはキャプテンを設ける(選手兼任可)。 5. 事前にオーダー表を作成し、試合前にキャプテンが選手紹介・オーダー交換を行う。 6. コート内には選手の他、1名のみ入場可能とする。
使用球	公認球
参加料	【一般】 ¥10,000/チーム 【学生(高校生以下)】 ¥5,000/チーム ※協会加盟団体(試合当日、協会加盟団体所属選手が3名以上参加) 【一般】 ¥5,000/チーム 【学生(高校生以下)】 ¥2,500/チーム
試合方法	3試合行い、2勝したチームの勝利。 ※1ブロック4チームによるリーグ戦後、決勝トーナメントを予定 ※天候等により変更する場合があります。
申込方法	申込書に必要事項を記入の上、メールまたはFAXで申し込み下さい。 ※必ず参加費の振込みを済ませた後にお申し込み下さい。
申込先	E-mail: itotennis_j@yahoo.co.jp FAX 054(333)5463 振込先 『ゆうちょ銀行』 ● ゆうちょ銀行からの振込 記号12360 番号1269281 □座名 イトウテニスキョウカイ ● 他金融機関からの振込 店名 二三八 店番 238 預金種目 普通預金 □座番号 0126928 □座名 イトウテニスキョウカイ
締切日	令和2年 2月20日(木)必着 ※定数になり次第締切りますので、早めに申込下さい。
申込注意	★電話による申し込みや、参加料のないものは受け付けません。 ★指定用紙を使用し、種目別に分けて申し込み下さい。 ★申込用紙が不足の場合は、コピーして下さい。
その他	★試合時間に遅刻の場合は、棄権とみなします。 ★天候に関わらず、会場に集合下さい。 ★天候により大会が中止になった場合、参加料の返金はいたしません。 ★テニスウェア・テニスシューズを使用下さい。 ★今大会はスポーツ保険等に加入しておりませんので、競技中のケガ等の応急処置等は行いますが、伊東テニス協会として責任は負いかねます。
問い合わせ先	伊東テニス協会 事務局 【MAIL】 itotennis_j@yahoo.co.jp 【http】 itotennis.com